



SNEAUVILLE



Le nom de cette localité est attesté sous la forme latinisée

Isnelvilla en 1145; Isniavilla en 1239; Ysneavilla en 1247; Iniauville en 1337; Ineaville en 1472; Ineaville en 1518; Isneaville en 1602.

La graphie Iniauville témoigne de l'ancienne prononciation : iau forme populaire et dialectale correspondant à eau (cf. normand iau « eau ») et amuïssement régulier de [s] devant une autre consonne. En effet, le -s n'était plus prononcé, malgré sa réintroduction vers le XVIIe siècle à l'écrit. La prononciation actuelle « iss'nôvil' » est moderne et constitue une lecture littérale du toponyme.

Il s'agit d'une formation toponymique médiévale en -ville au sens ancien de « domaine rural », appellatif toponymique très fréquent en Normandie, précédé d'un nom de personne comme c'est le plus souvent le cas.

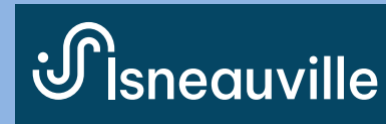
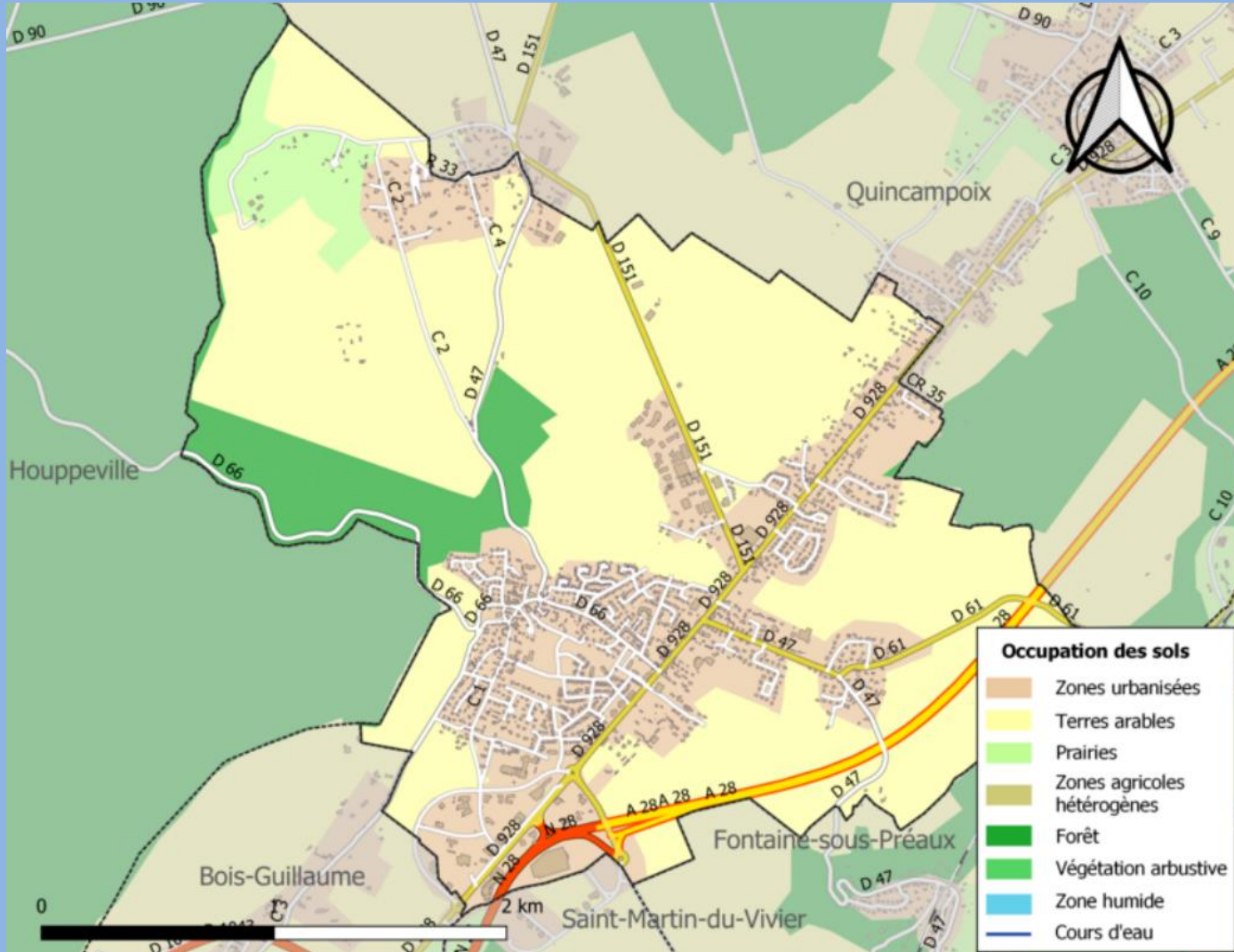
En l'occurrence l'anthroponyme qui précède l'appellatif -ville est un surnom : Isnel, qui signifie « le rapide », Marie-Thérèse Morlet le cite sous la forme latinisée Isnellus. Le terme isnel est issu du vieux bas francique *snel (cf. néerlandais snel, allemand schnell « vite, rapide », vieil anglais snell « rapide »). On retrouve cet adjectif par exemple dans ce vers de la Chanson de Roland, texte anglo-normand :











Une commune qui n'a pas su garder ses bois et forêts.

Il est vrai que les moines de Saint Ouen et les promoteurs ne l'ont pas aidé...

Au sujet des forêts connaissez vous le site météo des forêt et les indications mises à jour des risques d'incendies par départements (Merci à Nicole G. pour cette contribution.) <https://meteofrance.com/meteo-des-forets>

RANDO D'ETE « FORET VERTE »

Lundi 18 décembre 2023



AVANT

APRES

En 1030, Robert le Magnifique, le père de Guillaume le Conquérant, légua la Forêt Verte aux moines de l'abbaye de Saint-Ouen à Rouen.

Les religieux partageaient ces terres avec le Duc de Normandie et le Roi de France.

En 1552, les usagers reçurent 50% du territoire, l'abbaye conserva les 50% restants et en interdica l'accès.

La partie réservée aux usagers fut divisée en 7 triages.

Après plusieurs années, les usagers furent libérés du contrôle de l'abbaye. Mais progressivement, les bois, insuffisamment protégés disparurent.

En 1829, les communes rentrèrent en possession des biens de la Muelle. La gestion en fut confiée à une commission syndicale. En 1899, l'acte d'indivision clôt l'histoire juridique des biens communaux de la Muelle.



Image d'archives

Vu de sa fenêtre de l'étage, la forêt est encore là mais sur le territoire de BOIS GUILLAUME Interdiction d'y toucher.



Image d'archives



Image d'archives

Mais nous ne sommes pas seuls... Voyez vous ce que je vois au loin ?



Image d'archives



Image d'archives









Image d'archives

Les maïs étaient hauts cette été.



Les sangliers au régime sans maïs frais ont labouré cet automne le chemin (sans résidus de glyphosate comme dans le semis de droite).



Image d'archives



*Il va falloir que
j'achète un sapin
de Noël*





















RANDO D'ETE « FORET VERTE »

Lundi 18 décembre 2023



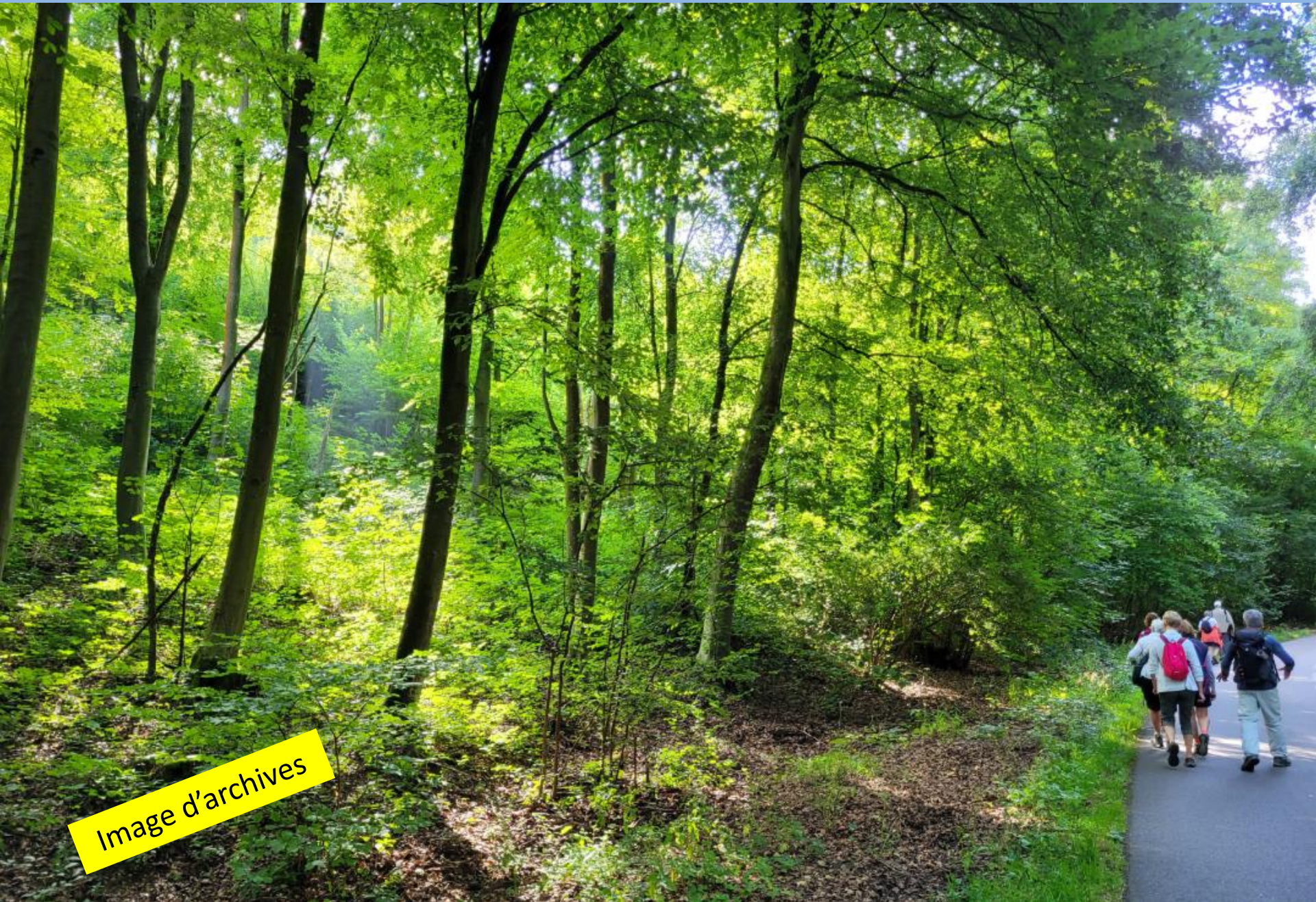


Image d'archives



Si vous n'avez pas le temps ou vos lunettes pour lire ce magnifique livre.

Ecoutez ceci :

Tous les chapitres en audio sur Youtube ICI :

<https://www.youtube.com/watch?v=IBvE-wATKIU>



de Peter Wohlleben (Auteur)

4,6 ★★★★★ 2 791 évaluations

Fait partie de : AR.ENVIRONNEMEN (5 livres)

#1 Meilleure vente dans Couronnes





Nid de frelons asiatiques ou de pies ?



Propriétés de : 20231218_103309

Général Détails

Propriété	Valeur
GPS	
Latitude	49; 31; 19.2590389999968892
Longitude	1; 4; 46.8598790000000918
Altitude	199
Fichier	
Nom	20231218_103309.jpg
Type d'élément	Fichier JPG
Chemin du dossier	M:\JOYEUX RANDONNEURS\2023-12-18 RA...
Date de création	18/12/2023 19:24
Modifié le	18/12/2023 10:33
Taille	4,03 Mo

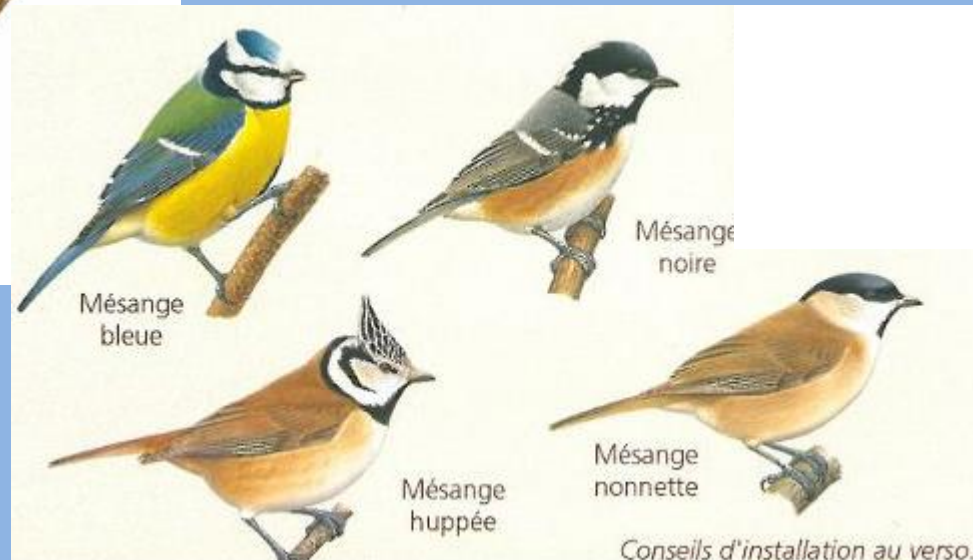








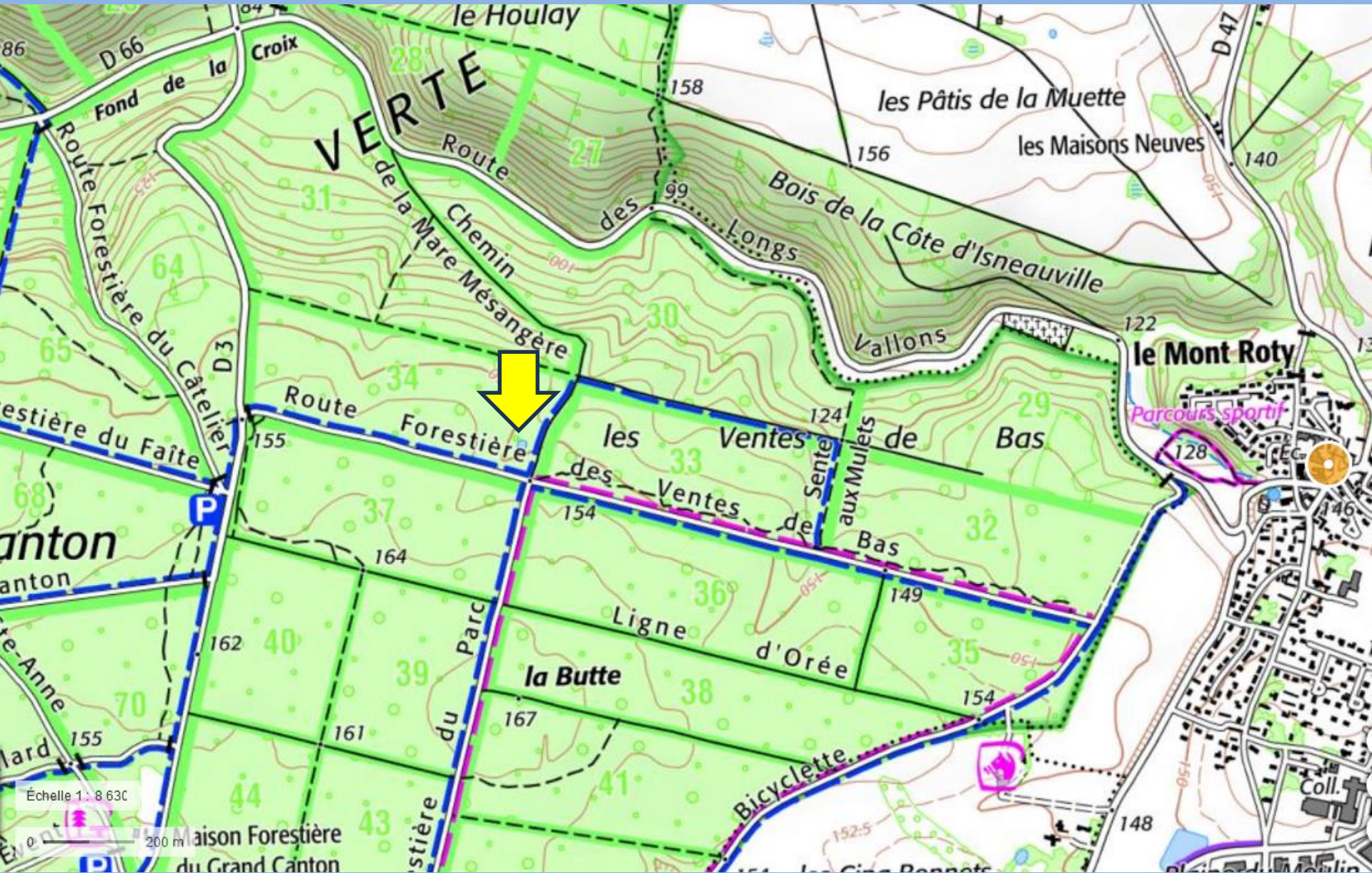
Image d'archives



Mésanges



Image d'archives



La fameuse mare sous la flèche.

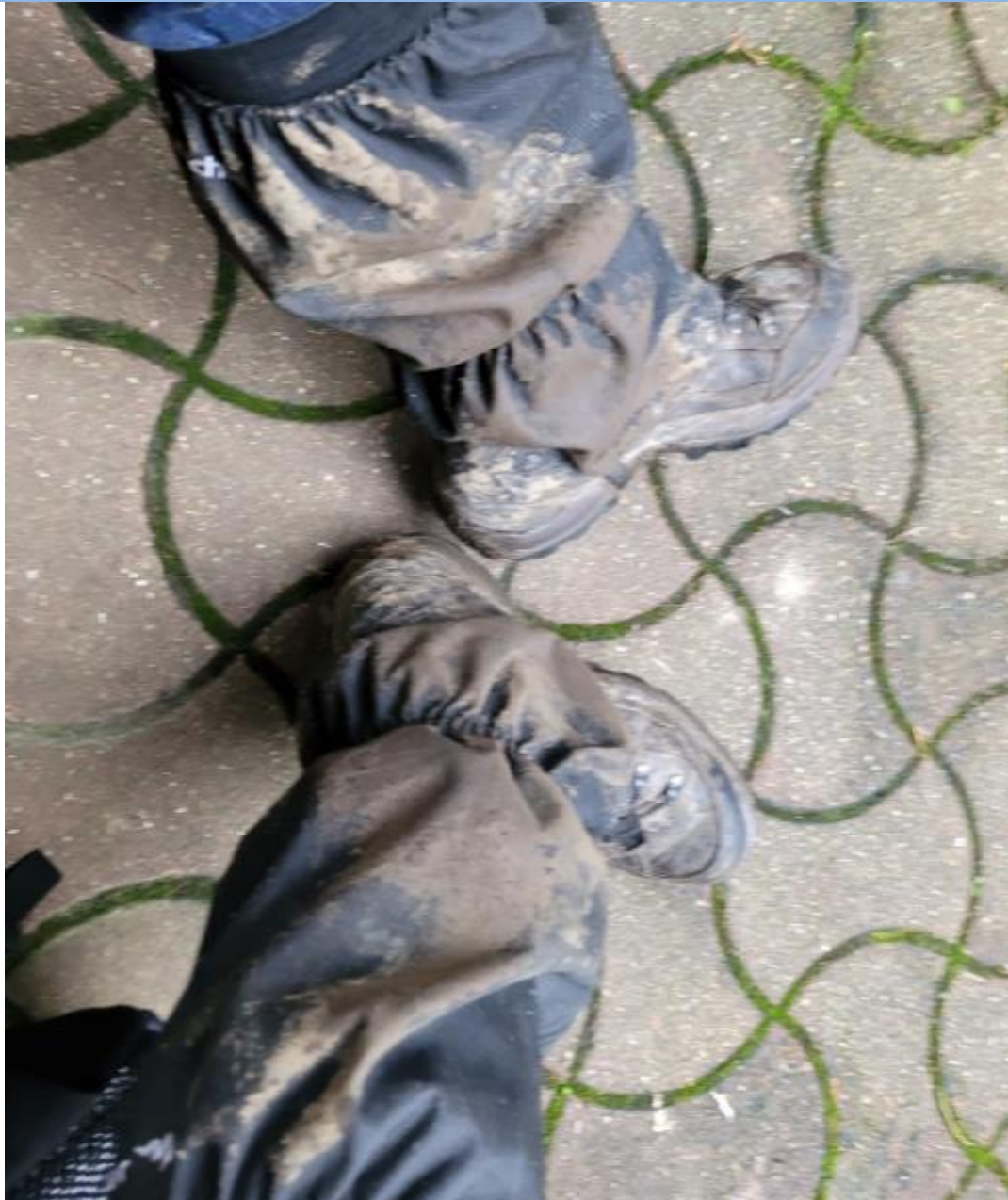


Dominique a découvert la mare mésangère.









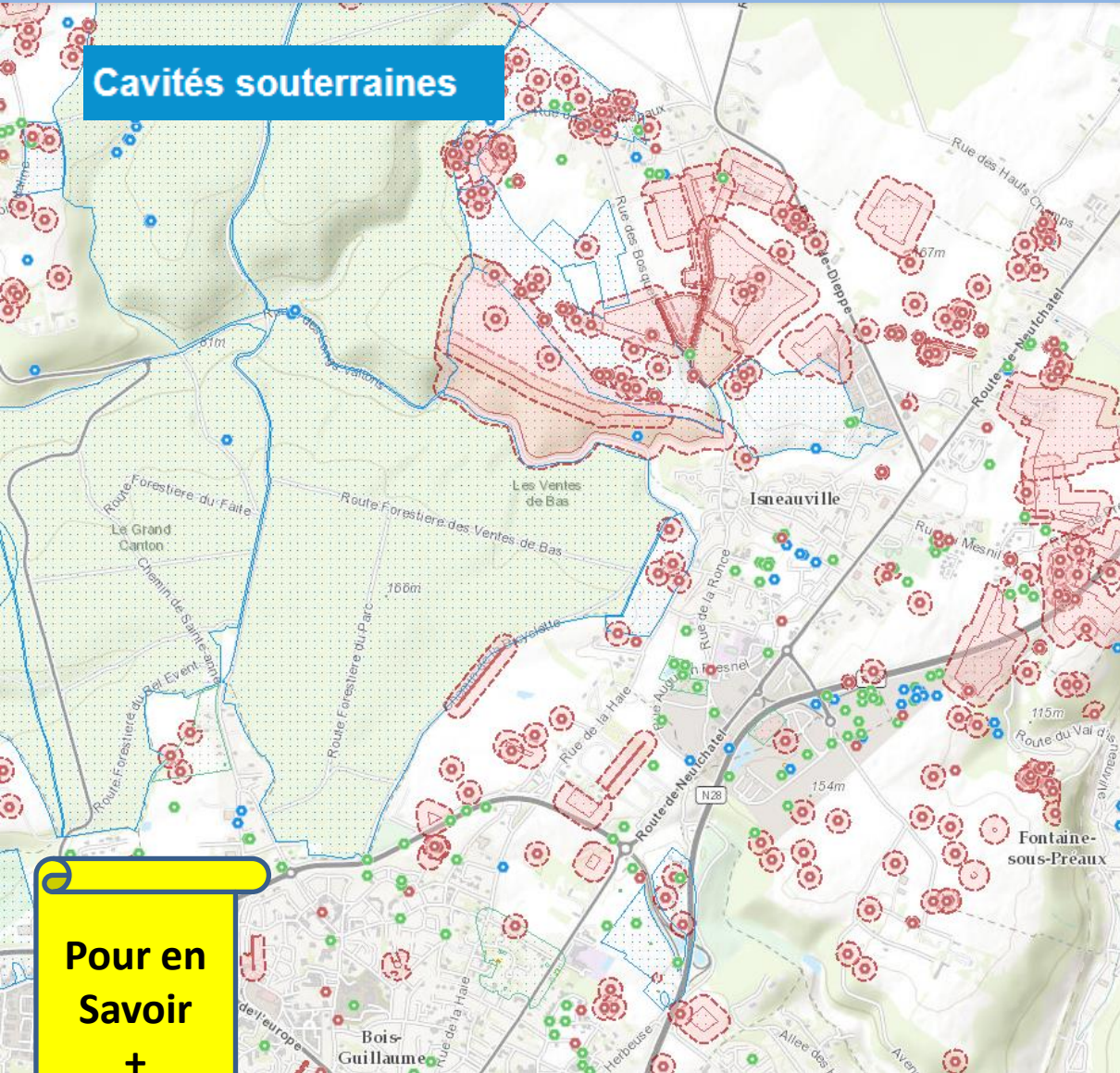
Au début du XIXe siècle, on exhume, près de l'école, plusieurs tombeaux de pierre, renfermant des vases et des armes, qui témoignent d'une implantation franque. On estime toutefois que l'occupation du site est bien antérieure à cette époque.

Aux XIIe et XIIIe siècles, d'importants travaux d'essartage sont entrepris sous l'autorité des moines de l'abbaye Saint-Ouen de Rouen, qui établissent des colonies de peuplement. Dès lors, l'habitat se densifie;

Un retranchement fut commencé à Isneauville en 1870, en vue de protéger Rouen contre les Prussiens. On y amena deux gros canons, qui ne furent même pas mis en batterie.

Au XXe siècle, et plus particulièrement depuis 1968, la commune connaît un accroissement démographique spectaculaire. Isneauville reste cependant une commune résidentielle environnée de forêts.





Cavités souterraines







Légende

Cavités





Indice de cavité ponctuelle

-  Indice générant un périmètre de risque
-  Indice figurant à titre informatif ne générant pas de périmètre de sécurité
-  Indice levé ou leurre
-  Autre valeur

Indice de cavité linéaire

-  Indice générant un périmètre de risque
-  Indice figurant à titre informatif ne générant pas de périmètre de sécurité
-  Indice levé ou leurre
-  Autre valeur

Indice de cavité surfacique

-  Indice générant un périmètre de risque
-  Indice figurant à titre informatif ne générant pas de périmètre de sécurité
-  Indice levé ou leurre
-  Autre valeur

Périmètre de risque



Prescriptions



Pour en Savoir +

<https://sigapp.metropole-rouen-normandie.fr/www/w/env/cavites/>





***Merci à .John
d'avoir assuré nos chemins***



***Merci à .Alberto
d'avoir accepté de coanimer***



**Bienvenue
à Dominique**

REPORTAGE DIAPORAMA A USAGE INTERNE MERCI DE NE PAS REDIFFUSER

**Prochaine rando costo le lundi 22 janvier :
merci de vous proposer en animation et co-animation serre file avec gilets jaunes.**

*Merci à tous pour ces partages que nous revivons ici et pouvons aussi partager avec celles et ceux qui n'ont pas pu nous accompagner.
A bientôt nous espérons !*